

**慈濟大學**

**學士後中醫學系招生**

**報名系統 操作說明**

# 109學年度 學士後中醫學系招生



依慈悲喜捨之精神，繼承和發展中國傳統醫學並結合現代醫學科技研究中醫，以達到濟世救人之目的。

## 招生資訊

- ◎ 報名日期：109年3月23日至3月27日
- ◎ 考試日期：109年5月30日
- ◎ 修業年限：修業五年（含西醫見習、中醫實習），至多可延長二年。
- ◎ 報名資格：凡具學士（含）以上學位者，對中醫藥有興趣者皆可報名。
- ◎ 報名方試：一律採網路報名（單獨招生）
- ◎ 報名資訊：慈濟大學招生專區  
<http://www.enroll.tcu.edu.tw/> → 「學士後中醫考試」
- ◎ 中低收入戶考生減免報名費優待措施。  
※ 低收入戶考生報名費全免。  
※ 中低收入戶60%減免報名費60%。
- ◎ 專線：(03)8565301  
轉分機 1138、1104、1105

**COVID-19**

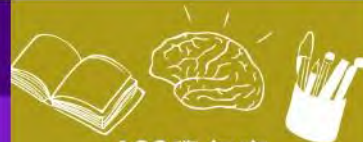
新型冠狀病毒防疫專區



健康關懷填報系統

Take Your Temperature Daily  
and Let Us Know the Results.

3/18 填報師生健康狀況 0 發燒



109學年度  
學士後中醫考試報名



109學年度大學「個人申請」入學招生  
相關報名資訊

請進入慈濟大學首頁：<http://www.tcu.edu.tw/> →  
點選「學士後中醫學系招生」

## 學士後中醫學系

## 109學年度「學士後中醫學系」招生資訊

請登入報名系統，於繳費後填寫報名表連同應繳資料以限時掛號(國內郵戳為憑)郵寄或親送本校教務處招生組，始完成報名手續。



學士後中醫報名系統

招生簡章 (請自行下載)	報名日期	准考證下載	筆試日期	放榜日期
<a href="#">109學年度 「學士後 中醫學 系」招生 簡章</a>	109.3.23(一)-109.3.27(五)	109.5.8(五)	109.5.30(六)	109.6.30(二)

※符合報名費減免者請於填寫「[報名費減免申請表](#)」後，上傳或傳真繳交相關證明文件，待身分審核過後始可報名。

※詳細相關訊息請詳閱簡章內容，網路報名如遇問題請於上班時間  
電洽:03-856-5301#1105、1104、1138、1113

進入慈濟大學招生專區 →

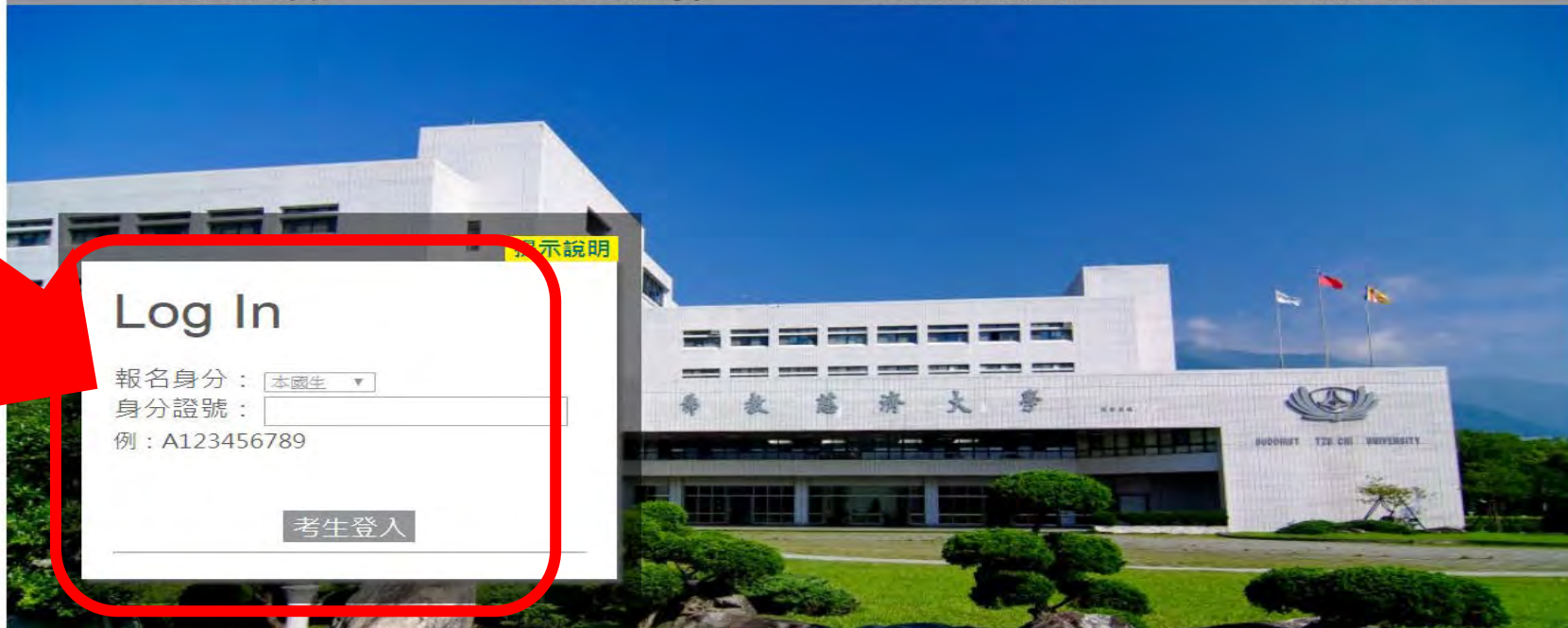
請點選「[學士後中醫考試報名系統](#)」

01.填寫報名資料 ▶

02.繳交報名費 ▶

03.報名狀態查詢 ▶

04.列印准考證 ▶



進入報名系統 → 填寫「身分證號」 → 點選「我要報名」

慈濟學校財團法人慈濟大學  
考生暨入學學生之個人資料蒐集、處理及利用告知事項

Tzu Chi University  
Disclosure of Collecting, Processing and Using Personal Information of  
Exam Takers/Students

- ◆ 依據「個人資料保護法」(以下簡稱個資法)，請詳細閱讀慈濟學校財團法人慈濟大學(以下簡稱本校)依個資法第8條及第9條規定所為以下「考生暨入學學生之個人資料蒐集、處理及利用告知事項」。
- ◆ The following detailed “Disclosure of Collecting, Processing and Using Personal Information of Exam Takers/Students” has been created by Tzu Chi University (TCU) in accordance to Articles 8 and 9 of the “Personal Information Protection Act” (the Law).
- ◆ 基於辦理招生考試相關之招生、試務、榜示、資(通)訊與資料庫管理、統計研究分析、錄取後之學生資料管理及相關或必要工作之目的所需，為了保障您的權益及幫助您瞭解本校如何蒐集及使用您個人資訊，請務必詳細的閱讀本聲明書之各項內容。
- ◆ Your personal information is collected for services related to entrance exams including application, taking of exams, notification of test scores, IT and database management, statistical analysis, and other related matters. The information will also be used for administering student’s data after enrolling in TCU, or fulfilling other University stated functions. For protecting your rights and to understand how TCU collects and uses your personal information, please read this disclosure thoroughly.

一、 機關名稱：慈濟學校財團法人慈濟大學

I. Name of the institution where collecting, processing and using of personal information are conducted: TCU

二、 個人資料蒐集之目的：

我已仔細閱讀並接受上述個資使用聲明內容

網路上傳之各項審查資料均由考生本人親自上傳，且上傳之審查資料確為本人所有，倘經發現與事實不符，本人願負法律責任並同意被取消錄取及入學資格。

密碼： (密碼設定4~15碼，英文字母區分大小寫)  
確認密碼：  
E-mail：

請務必填寫正確電子信箱，忘記密碼時系統將發送密碼函至此電子信箱。

確定

請詳閱個資使用聲明 → 勾選「同意」 → 填寫「密碼、信箱」 → 點選「確定」

## 注意事項

01. 考生報考資格及各項個人資料請參考簡章及相關法令規定據實填寫。
02. 考生報考資格及所填寫、上傳之各項資料，若有偽造、變造、假借、塗改、冒用等不實情事致影響錄取或註冊就讀權益時，經調查屬實者，即取消錄取及入學資格；已註冊入學者撤銷學籍，且不發給任何證明文件；未錄取者亦不予補行分發。本校並得送請司法機關追究其法律責任。
03. **報名前請確認報考系所組、報考資格、志願順序**，報名資料及備審文件一經確認送出或報名日期截止後，不得以任何理由要求更改或補件，請於送出前審慎確認。

我已詳閱注意事項

確定

登出

請詳閱注意事項 → 勾選「同意」 → 點選「確定」

01.填寫報名資料

### 填寫報名資料

身分證號: A123456789 上傳照片

姓名:

出生日期:  (例: 1986/1/1) 性別:  男  女

■ 報考資格(報考時最高學歷)

學歷(力):

學校代碼:  (查詢) 科系或其他學歷說明:  年級:

畢業/結業年:  畢業/結業月:  畢業/結業或其他:  學業 / 結業:  學期:

■ 通訊資料 ■ 外國地址

郵政區號:  縣市:  鄉鎮市區:  里:

鄉:  路街地址:  通訊電話:  (例: 03-8565-301)

通訊地址:

行動電話一:  行動電話二:

電子信箱一:  電子信箱二:

請填寫正確電子信箱，以便通知應報名處理狀態。

■ 緊急聯絡人

聯絡人:  關係:  聯絡人電話:  (例: 03-8565-301)

■ 緊急聯絡人

聯絡人:  關係:  聯絡人電話:  (例: 03-8565-301)

緊急聯絡人姓名:  父子  03-8565-302

■ 繳費身分

低收入戶  上傳佐證資料

欲申請報名費減免之考生，請上傳「報名費減免申請表」及「所繳費身分相關證明文件」。  
請檢視您上傳的檔案是否內容正確及可開啟！

### 選擇報考群組

1 / 學士後中醫學系

■ 選擇考試科目

1 國文、化學、英文、生物學

■ 選擇志願順序

志願 1: 學士後中醫學系

資料存檔 登出

請詳細填寫基本資料 → 選擇「報考學系」 → 「資料存檔」 → 點選「確定」

請填寫正確電子信箱，以便通知您報名處理狀態。

### ■ 緊急聯絡人

聯絡人：(必填)

緊急聯絡人姓名

關係：(必填)

父子

聯絡人電話：(必填) (例：03-8565-301)

03-8565-302

### ■ 繳費身分

一般生

## 選擇報考群組

1 / 學士後中醫學系

### ■ 選擇考

1. 國文, 化學, 生物學

### ■ 選擇志願

志願 1: 學士後中醫學系

請再次確認所有欄位之報名資料均為正確資料，按下「確定」按鍵後即完成報名資料填寫手續，所有資料將被鎖定無法再作修改，考生請特別注意！

確定

取消

重回資料編輯

刪除報名資料

登出

確認無誤，進行下一步

我要報名

再次確認基本資料填寫無誤 → 勾選「進行繳費」 → 點選「我要報名」

按下「確定」後資料將被封鎖無法再修改



## ■ 繳費身分

低收入戶

上傳佐證資料

欲申請報名費減免之考生，請上傳「報名費減免申請表」及「所選繳費身分別相關證明文件」。  
請檢視您上傳的檔案是否內容正確及可開啟！

上傳檔案 Upload File

- 檔案格式：PDF
- 圖檔格式請勿直接更改副檔名上傳！
- 檔案大小：4MB以下
- 上傳相同名稱的檔案會覆蓋原有檔案！

選擇檔案 未選擇任何檔案 上傳

檔案說明：(\*必填)

close

※ 「繳費身分」符合報名費減免之考生：

點選「上傳佐證資料」→「選擇檔案」→填寫「檔案說明」→

點選「上傳」

## ■ 繳費身分

低收入戶 ▾

欲申請報名費減免之考生，請上傳「報名費減免申請表」及「所選繳費身分別相關證明文件」。  
請檢視您上傳的檔案是否內容正確及可開啟！

## 選擇報考群組

1 / 學士後中醫學系

### ■ 選擇考試科目

1. 國文, 化學, 英文, 生物學

### ■ 選擇志願順序

志願 1: 學士後中醫學系

請再次確認所有欄位之報名資料均為正確資料，按下「確定」按鍵後即完成報名資料填寫手續，所有資料將被鎖定無法再作修改，考生請特別注意！

確定

取消

重回資料編輯

刪除報名資料

登出

您選擇的繳費身分為「低收入戶」  
請來電確認審核是否通過，通過後方可進行後續報名步驟。  
洽詢電話：03-8565301 #1104、1105、1138

確認無誤，進行下一步

我要報名

※ 「繳費身分」符合報名費減免之考生：

請來電確認審核情形 → 確認基本資料填寫無誤 → 勾選「進行繳費」 → 點選「我要報名」

01.填寫報名資料 ▶

02.繳交報名費 ▶

03.報名狀態查詢 ▶

04.列印准考證 ▶

05.成績查詢 ▶

## 選擇操作群組

報考群組

學士後中醫學系

繳費狀況

報名步驟 / 招考階段

繳交報名費

登出

請點選「繳交報名費」

## 請選擇繳費方式

### □ 轉帳繳費

- 與合作金庫商業銀行（銀行代號006）合作，以自動櫃員機（ATM）轉帳、臨櫃及跨行通匯繳費。
- 完成交易30分鐘後，請再次進入網路報名系統，若可以進行後續報名步驟，則表示轉帳繳費成功。
- 持【合作金庫金融卡】者免手續費。
- 按「下一步」按鈕以取得繳費帳號。

確定，下一步

回上一頁

登出

請點選「確定，下一步」 → 取得「轉帳帳號」（各系繳費帳號皆不相同)

持具轉帳功能之金融卡(不限本人)至自動櫃員機(ATM)轉帳繳費(手續費依各金融機構規定)  
※持【合作金庫金融卡】者免手續費

1

### ATM繳費

1. 具轉帳功能之金融卡插入ATM選擇「轉帳」功能或「跨行轉帳」功能
2. 輸入合作金庫銀行代碼「006」
3. 選擇「非約定帳號」
4. 輸入轉帳帳號 [ ] (繳費帳號，共13碼)
5. 輸入轉帳金額：新臺幣 2800 元
6. 交易完成列印交易明細

請於繳費期限內至各地**合作金庫銀行櫃檯**，填寫『無摺存款專用存款單』，繳費收據可供保存核帳。  
臨櫃相關資料填寫如下：

2

### 臨櫃繳費

1. 收款銀行：合作金庫花蓮分行
2. 存款帳號： [ ] (繳費帳號，共13碼)
3. 存款金額：新臺幣 2800 元
4. 戶名：慈濟學校財團法人慈濟大學

請於繳費期限內至各地**郵局**或**其他金融機構**，填寫『跨行匯款單』，繳費收據可供保存核帳。  
轉帳通匯相關資料填寫如下：

3

### 跨行通匯繳費

1. 收款銀行：合作金庫花蓮分行
2. 存款帳號： [ ] (繳費帳號，共13碼)
3. 存款金額：新臺幣 2800 元
4. 戶名：慈濟學校財團法人慈濟大學

請注意銀行作業時效，以免因銀行轉帳作業時間而延誤報名影響考生權益。

[回上一頁](#)

[登出](#)

請以上述方式進行繳費 → 30分鐘後再次登入系統並  
確認繳費情形

01.填寫報名資料 ▶

02.繳交報名費 ▶

03.報名狀態查詢 ▶

04.列印准考證 ▶

05.成績查詢 ▶

## 選擇操作群組

報考群組  
學士後中醫學系

繳費狀況  
無須繳費

報名步驟 / 招考階段  
報名狀態查詢

登出

請點選「報名狀態查詢」

考試名稱	學士後中醫入學招生		
群組名稱	學士後中醫學系		
姓名	AA1234	身分證號	
收件編號		收件日期	
處理進度	尚未收到報名文件。		
完成時間			
繳費資訊	繳費帳號：----- 繳費金額：----- 繳費狀況：無須繳費(報名費減免100%)		
備註	<p>【注意】</p> <p>1. 所有報名資料確認送出後，不得以任何理由要求修改，故請務必填寫正確。</p> <p>2. 敬請考生詳細檢閱所有報名表件資料，確認無誤後再行繳件；收件時不予審核資格，資料不全者，請於報名截止日前補足，逾期不予受理。</p> <p>3. 報名正表：請考生務必於報名表件上之考生簽名處簽名。</p> <p>4. 將所有報名應繳相關資料裝入B4信封內，於108.4.12(五)前郵寄或親自送交至本校註冊組（限校本部），逾期不予受理。</p> <p>5. 若有任何一項未於規定時間內完成，均視同「未完成報名程序」將不受理報名；未依規定辦理報名程序而致遺誤，概由考生自行負責，不得異議。</p> <p>6. 報名時所繳交之各項表件及資料，無論錄取與否一律不予退還，請自行影印存檔。</p>		

備註	<p>【注意】：</p> <p>1. 所有報名資料確認送出後，不得以任何理由要求修改，故請務必填寫正確。</p> <p>2. 敬請考生詳細檢閱所有報名表件資料，確認無誤後再行繳件；收件時不予審核資格，資料不全者，請於報名截止日前補足，逾期不予受理。</p> <p>3. 報名正表：請考生務必於報名表件上之考生簽名處簽名。</p> <p>4. 將所有報名應繳相關資料裝入B4信封內，於108.4.12(五)前郵寄或親自送交至本校註冊組（限校本部），逾期不予受理。</p> <p>5. 若有任何一項未於規定時間內完成，均視同「未完成報名程序」將不受理報名；未依規定辦理報名程序而致遺誤，概由考生自行負責，不得異議。</p> <p>6. 報名時所繳交之各項表件及資料，無論錄取與否一律不予退還，請自行影印存檔。</p>		
印表日期	2018/12/27	下午04:24:51	考生簽名：

列印報名表

列印證件黏貼表

列印報名專用信封封面

回上一頁

登出

列印「報名表」等表單，並檢附各學系報名資料→期限內郵寄或親送至慈大教務處註冊組(校本部)→報名成功!